

GES'TEAM CONSEIL

689 Rue le Châtelier
38090 VAULX MILIEU
contact@gesteamconseil.fr
07.77.11.70.18



EXCEL DÉCOUVERTE

Dernière MAJ 01/08/2022

Durée: 14 HEURES

Réf : FED

Tarif :1100 € HT

Intra 3500 € HT

(les repas et l'hébergement ne sont pas compris)

Profils des stagiaires et prérequis

Être initié à l'utilisation d'un PC
Connaître l'environnement Windows/MacOS
Disposer d'un PC
Disposer d'une connexion internet pour la formation à distance

Profil intervenant

Personne possédant une connaissance et une maîtrise opérationnelle
Professionnel en activité ou expert dans leur domaine.

Objectifs pédagogiques

Comprendre l'environnement EXCEL
Concevoir une mise en page attrayante et structurée
Élaborer des calculs
Présenter des graphiques

Contenu de la formation

CHAPITRE 1. PRENDRE SES REPÈRES

- Découvrir les différents onglets
- Utiliser / gérer le ruban,
- Utiliser la barre d'accès rapide, la barre d'état.
- Saisir du contenu dans les cellules.

CHAPITRE 2. CONCEVOIR, PRÉSENTER ET IMPRIMER UN TABLEAU

- Insérer/modifier/ supprimer des lignes et des colonnes
- Trier et filtrer les données
- Mettre en page un tableau
- Imprimer un tableau ou du contenu



GES'TEAM CONSEIL

689 Rue le Châtelier
38090 VAULX MILIEU
contact@gesteamconseil.fr
07.77.11.70.18



CHAPITRE 3. SAVOIR UTILISER DES CALCULS ET DES FORMULES

- Les calculs : la saisie des cellules.
- Insérer des formules et fonctions
- Effectuer des statistiques : MOYENNE, MIN, MAX
- Automatiser les formules

CHAPITRE 4. TRANSCRIRE UN TABLEAU EN GRAPHIQUE

- Construire un graphique
- Utiliser différents types de graphiques

Organisation de la formation

Moyens pédagogiques et techniques et encadrement

- Questionnaire adressé aux participants 2 semaines avant la formation pour connaître leurs attentes + évaluation d'entrée en formation
- Tour de table/Présentation.
- Supports de formation mis à disposition
- Apports théoriques
- Exercices pratiques/QCM/questions orales

Dispositif de suivi de l'exécution de l'évaluation des résultats de la formation

- Evaluation d'entrée en formation
- Feuilles de présence/Émargement en ligne
- Test d'évaluation des acquis
- Remise d'attestation individuelle de suivi de formation (note minimale 12/20)
- Évaluation à chaud et à froid.

Délai d'accès à la formation

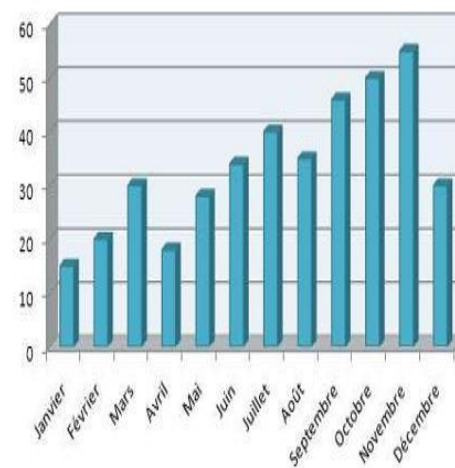
- 15 jours minimum après finalisation du dossier administratif

Modalités de formation

- En distanciel
- Ou en présentiel dans nos locaux
- Possibilité d'organiser des sessions en intra sur demande. Nous contacter.

Personne en situation de handicap

- Si vous êtes en situation de handicap, merci de nous contacter pour étudier les possibilités de mettre en place un accompagnement qui corresponde à vos besoins.



Taux de satisfaction/ Taux de réussite

GES'TEAM CONSEIL 689 Rue le Châtelier 38090 VAULX MILIEU RCS VIENNE 904 435 385, enregistré sous le n°84380805038. Cet enregistrement ne vaut pas agrément.

GES'TEAM CONSEIL

689 Rue le Châtelier
38090 VAULX MILIEU
contact@gesteamconseil.fr
07.77.11.70.18



Satisfaction: 100%

Réussite: 100%